



**Einzelprospekt**

**Single Point Wägezelle**

**E80A**

- Plattform-  
waagen
- Maschinenbau
- Anlagenbau
- Automation



**Klein und Leistungsstark, perfekt für Automation!**

**VECHTA Waagen GmbH**

Schnatgang 3 | 49377 Vechta | +49 (0) 44 47 – 969 463 – 0 | [info@vechta-waagen.com](mailto:info@vechta-waagen.com)

# Single Point Wägezelle E80A

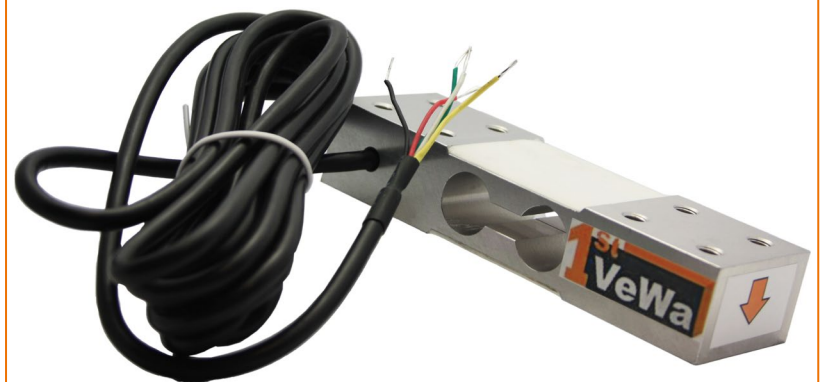


Schnelle Ergebnisse

Aluminium

Schutzart IP67

Nennlasten  
50 kg, 100 kg,  
150 kg, 200 kg



## Technik

Genauigkeitsklasse	G3
Nennlast	50 kg, 100 kg, 150 kg, 200 kg
Anzahl Teilungswerte	bis zu 10.000
Nennkennwert	2 mV/V
Toleranz	+/- 0,2 mV/V
Mindestvorlast	0
Grenzlast	120 % der Nennlast
Bruchlast	150 % der Nennlast
Speisespannung (empf.)	5 – 12 V
Maximale Speisespannung	15 V
Nullabgleich	+/- 3 % vom Nennkennwert
Eingangswiderstand	405 +/- 10 Ohm
Ausgangswiderstand	350 +/- 3 Ohm
Isolationswiderstand	>5.000 Mohm
Kabellänge	3 m
Schutzart	IP67
Material	Aluminium

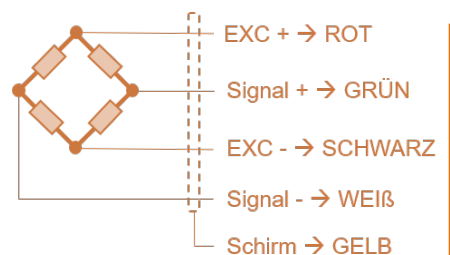
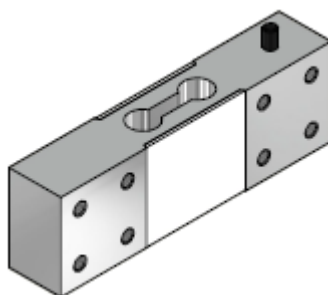
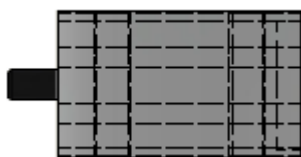
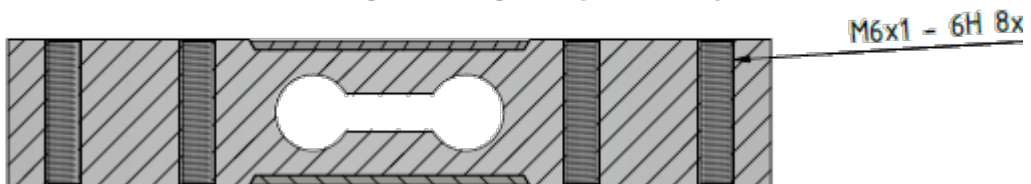
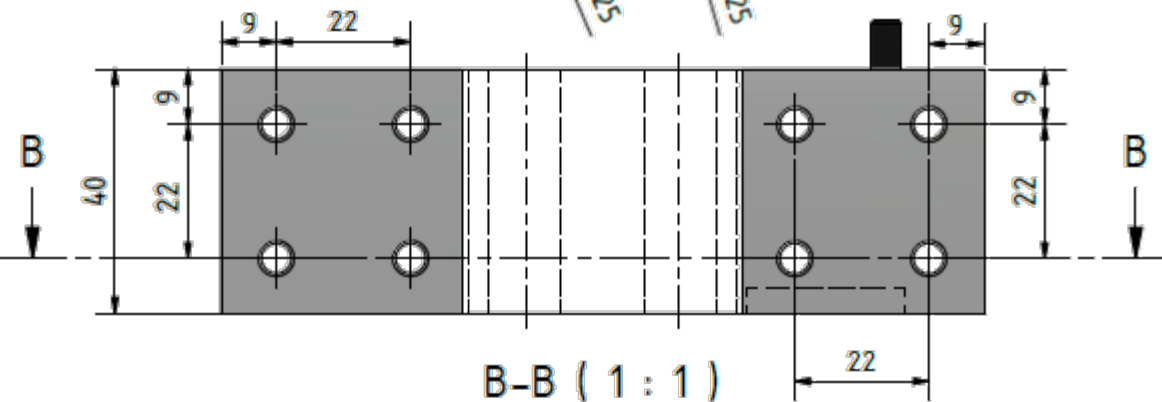
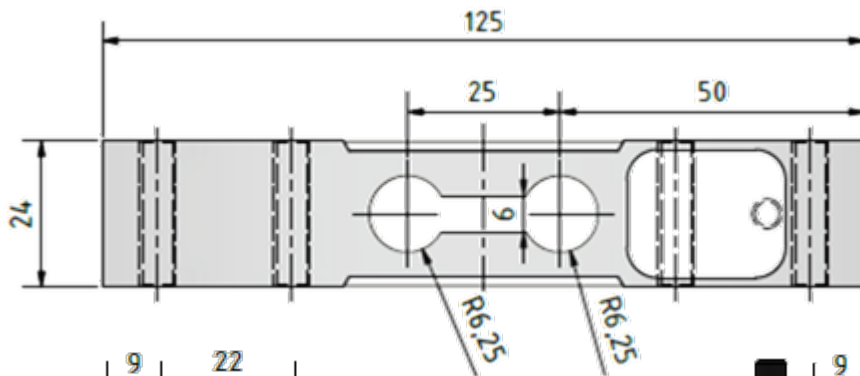


# Single Point Wägezelle E80A

Plattform bis 800 x 800 mm



Zeichnung



**Vechta Waagen GmbH**

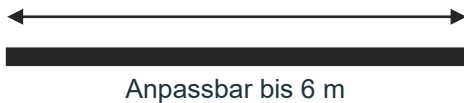
Schnatgang 3 . 49377 Vechta . +49 (0) 44 47 - 969 463 - 0 . [info@omega-waagen.de](mailto:info@omega-waagen.de)

## Single Point Wägezelle E80A



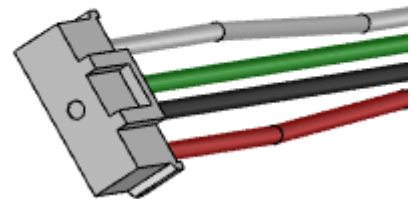
Darf es etwas anders sein

Individualisiert



Die Single Point Wägezelle E40A kann auf Ihren Bedarf angepasst werden. Geänderte Kabellängen werden von uns unproblematisch nach Ihren Wünschen umgesetzt.

Stecker können direkt ab Werk von uns angebracht werden. Dabei entscheiden Sie welche für Ihre Anwendung die richtigen sind.



Kabelbeschriftungen können wie von Ihnen gewünscht vorgenommen werden. Dies ist sehr hilfreich, sollten mehrere gleichartige Zellen in einer Anlage verbaut werden. Wir verwenden hierfür selbstlaminierende Folien.

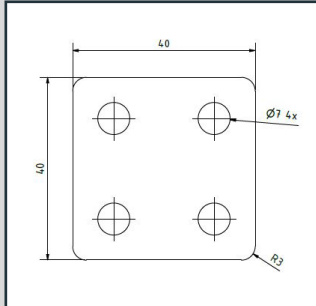
# Single Point Wägezelle E80A



Perfekt durch Zubehör

## Zubehör

Passendes Zubehör erweitert die Verwendungsmöglichkeiten deutlich. Wir haben hier einiges für Sie zusammengestellt:



### Montageplättchen / Distanzplättchen

Sie helfen beim richtigen Abstand. Zwischen Ihrer Konstruktion und der Wägezelle positioniert schaffen Sie den benötigten Abstand für eine einwandfreie Funktion der Wägezelle. Hergestellt aus Edelstahl mit passenden Durchgangsbohrungen.



### Verlängerungsbox Kabel

Sollte das Kabel nicht lang genug sein, so können Sie es einfach verlängern. Hierbei unterstützt Sie die Verlängerungsbox. Der hohe IP-Schutz der Wägezelle bleibt vollständig erhalten.

Bitte beachten Sie, dass nach einer Änderung der Kabellänge eine Justage der Waage erforderlich ist.



### Auswertung / Anzeige

Für die Auswertung der Messergebnisse stehen Ihnen viele Möglichkeiten aus unserem Lieferprogramm zur Verfügung. Besonders empfehlen wir den Wägetransmitter WTB. Er lässt sich auf Hutschiene in einen Schaltschrank einbauen und liefert hervorragende Messergebnisse. Viele Schnittstellen stehen zur Auswahl.

Raum für Ihre Notizen:

---

---

---



# Single Point Wägezelle E80A



Hohe Lastbereiche

## Anwendung

Diese sehr flache Wägezelle kann bestens in Automaten eingesetzt werden. Sie benötigt nur wenig Platz und kann große Nennlastbereiche abdecken.

Mit der richtigen Auswertung können mehrere Wägezellen einzeln ausgewertet und das Messergebnis kann als Einzel- und Gesamtgewicht dargestellt werden.

Auch bestens für Zählenwendungen und Bestandsüberwachung geeignet. Die E80A ist ein Allrounder und lässt sich perfekt in eine bestehende oder aufzubauende Prozesslandschaft einbinden.

## Vorteile

Im Vergleich zu Wettbewerbsprodukten punktet die E80A durch einen großen Preisvorteil, bei mindestens gleichen, meist aber besseren Leistungswerten.

Fordern Sie auch gern einen Testaufbau an. Wir unterstützen Sie bei der Zusammenstellung der richtigen Komponenten für Ihre Anwendung.

# Single Point Wägezelle E80A



Nach dem Kauf ...

## Service

Wir unterstützen Sie auch nach dem Kauf bei der Implementierung der Wägezelle in Ihr Projekt. Bereits im Vorfeld stellen wir Ihnen alle nötigen Informationen mit diesem Prospektblatt zur Verfügung. Auf Wunsch erhalten Sie eine stp-Datei, um die Wägezelle perfekt und einfach in Ihre Konstruktion einzubinden (per E-Mail oder über den Download im Shop).

Alle Anpassungen besprechen Sie einfach mit unserem gut geschulten technischen Vertriebsteam. Bei Sonderanfertigungen erhalten Sie eine Zeichnung zusammen mit der Auftragsbestätigung. Nach Freigabe geht's in die Produktion und kurz darauf erhalten Sie Ihre Wägezelle(n).

Geliefert wird jede Wägezelle mit einem Prüfschein, welchem Sie die individuellen Daten jeder einzelnen Wägezelle entnehmen können. Die Kabelbelegung befindet sich ebenfalls auf dem Prüfschein, damit der Anschluss einfach gestaltet wird.

Raum für Ihre Notizen:

---

---

---





**VECHTA Waagen GmbH**

**Schnatgang 3 | 49377 Vechta**

**+49 (0) 44 47 – 969 463 – 0**

**info@vechta-waagen.com**